

برنامج متابعة العهدة المدرسية

الإصدار الرابع

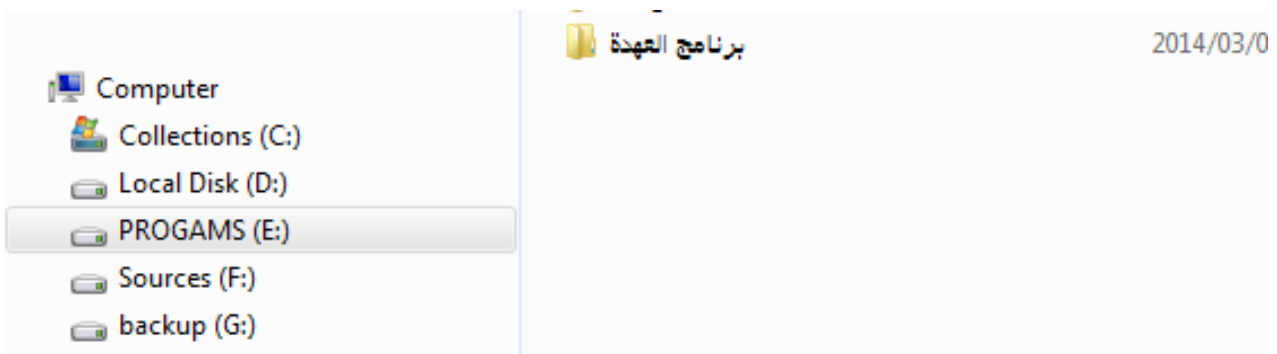
آخر تحديث فبراير-2014

شرح طريقة تثبيت البرنامج على الجهاز الخاص بعهدة المدرسة

من الموقع (www.jana-soft.com) من قائمة البرامج (برنامج متابعة العهدة المدرسية) يجب إتباع الخطوات التالية لتثبيت البرنامج بنجاح :

1. يستحسن تثبيت البرنامج على معالج أقراص غير (C:) لأنه في حالة لا قدر الله لم يعمل نظام التشغيل فسوف يتم حذف قاعدة البيانات الخاصة بعهدة المدرسة أثناء عمل فورمات للجهاز ويضيع تعبك إن لم تأخذوا نسخة احتياطية من شاشة إعدادات البرنامج إلى هارد ديسك خارجي خارج الجهاز .

2. نفتح (جهاز الكمبيوتر) ... ثم نفتح معالج الأقراص (D:) او (E:) .. ثم ننشأ مجلد جديد ونسميه (برنامج العهدة) كما هو موضح بالصورة التالية :



3. نقوم بتشغيل برنامج متصفح الانترنت : ونكتب اسم الموقع (www.jana-soft.com) في شريط العنوان كما هو واضح بالصورة التالية:



**برنامج ادارة المخازن
الاصدار الاول**

هذا البرنامج خاص بإدارة جميع أنواع المخازن سواء كانت صديقات - مخازن ادوية - تجارة حبوب واعلاف - تجارة عطور - مبيعات ادوات الكهرباء والسباكة وغيرها
مع امكانية طباعة الفواتير بجمع احجامها مع شعار المؤسسة كما ان البرنامج مدعم برنامج حسابات شامل لمتابعة حسابات الموردون و عملاء الاجل واي حسابات اخرى روابط وسلف وعهد وحسابات مندوبين وغيرها حسب الحاجة....

للمزيد وشرح آلية العمل بالبرنامج

**برنامج العهدة المدرسية
الاصدار الرابع**

تم تصميم البرنامج للعمل بالمدراس السعودية مع امكانية العمل بالدول العربية الأخرى وذلك لمعالجة جميع اقسام عهدة المدرسة من أثاث أو كتب ثقافية و أيضا متابعة السجلات والملفات ومذكرات الإدخال والإخراج ويعمل البرنامج من عام 2009م....

شرح طريقة العمل بالبرنامج

برنامج ادارة المطاعم

هذا البرنامج خاص بإدارة جميع أنواع المطاعم سواء كانت وجبات سريعة او تقدم داخل المطعم ويشمل جزء لحسابات المطعم وجزء لحسابات المخازن للمواد الخام وطريقة التعامل معها وحسابات الكاشير ويمكن ربط اى عدد من الكاشيرات حسب الحاجة .
كما يمكنك الاعلان لدينا عن اضافة مطعمك باسعار منخفضة من خلال نفس البرنامج

للمزيد وشرح آلية العمل بالبرنامج

4. نضغط على (شرح طريقة العمل بالبرنامج) من الجزء الخاص ببرنامج العهدة المدرسية لتفتح الشاشة الخاصة ببرنامج العهدة التالية :



يمكن حفظ نسخ احتياطية لقاعدة البيانات واسترجاعها في اى وقت ويمكن استخدامها على اكثر من جهاز (جهاز المدير الشخصى - وجهاز المدرسة الخاص بالعهدة) وذلك لتمكين المدير او المديرية للتفعيل على البرنامج من المنزل ونقل التعديلات لجهاز المدرسة بكل سهولة..

في حالة استخدام البرنامج بالدول العربية - هناك امكانية فى شاشة الإعدادات لتغيير شعار وزارة التربية والتعليم الخاص بكل دولة مع امكانية تغيير مسمى الدولة والادارة والمدرسة وذلك بطريقة سهلة وبسيطة من شاشة الإعدادات .

1- ملفات البرنامج والتحديثات

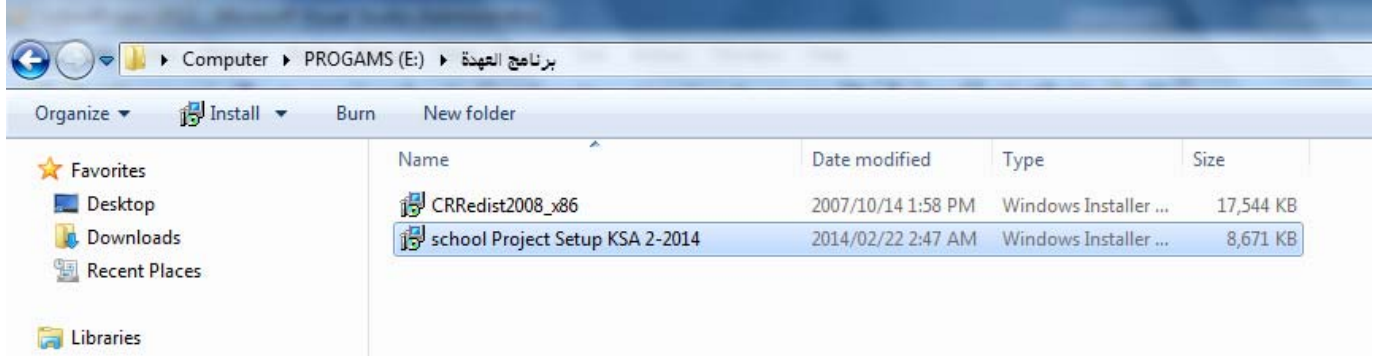
- CRRedist2008_x86.msi
- school Ohda Setup(General).msi
- school Project Setup KSA 2-2014.msi
- school Project Setup Ver4.0.2 KSA 09-2013.msi

5. يوجد مقدمة عن البرنامج ومميزاته وبعد ذلك يأتي العنوان (ملفات البرنامج والتحديثات)

6. نقوم بالضغط على الملفات التالية لتحميلها إلى جهازك :

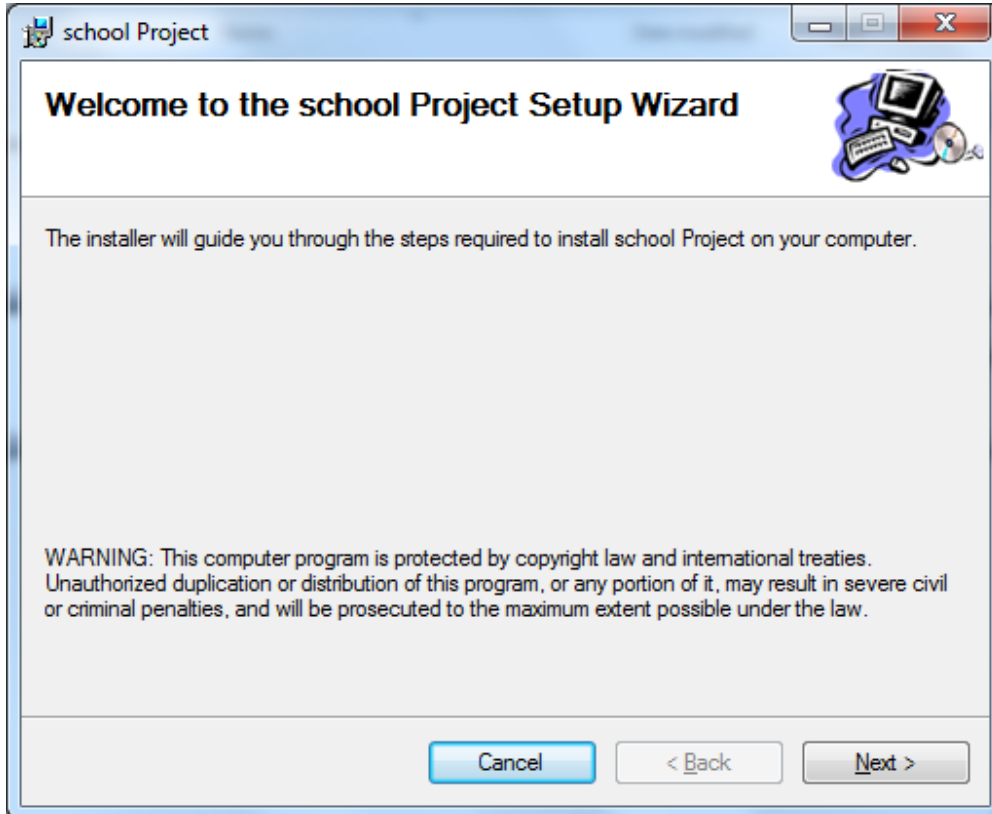
[CRRedist2008_x86.msi](#)
[school Project Setup KSA 2-2014.msi](#)

7. بعد انتهاء التحميل قم بتشغيل الملفين – الملف الأول تحديث للويندوز لإمكانية طباعة التقارير والملف الثاني خاص ببرنامج العهدة ويجب تثبيت الملفين جيدا ومن المستحسن نسخ هذه الملفات والاحتفاظ بها بالمجلد الذي قمنا بإنشائه في الخطوة رقم 2 مجلد (برنامج العهدة) كما بالصورة التالية :

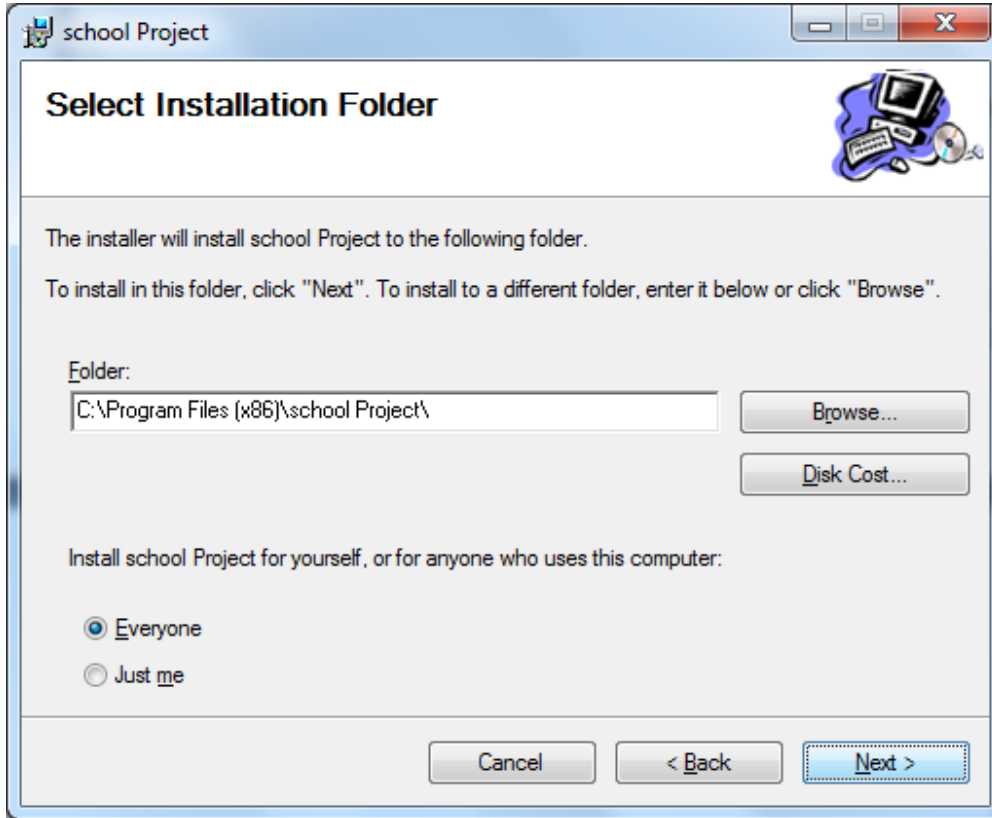


8. قم بتشغيل ملف [CRRedist2008_x86.msi](#) أولا بعدها تلاحظ ظهور شاشة واحدة انتظر فقط حتى ينتهي وتختفي الشاشة

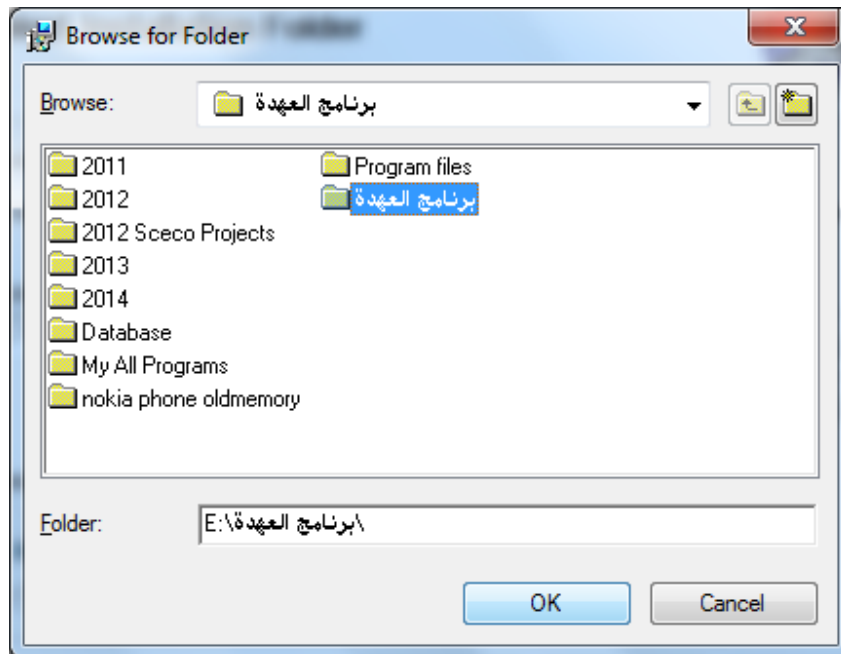
9. قم بتشغيل الملف الثاني [school Project Setup KSA 2-2014.msi](#) وتلاحظ ظهور الشاشات التالية بالترتيب :



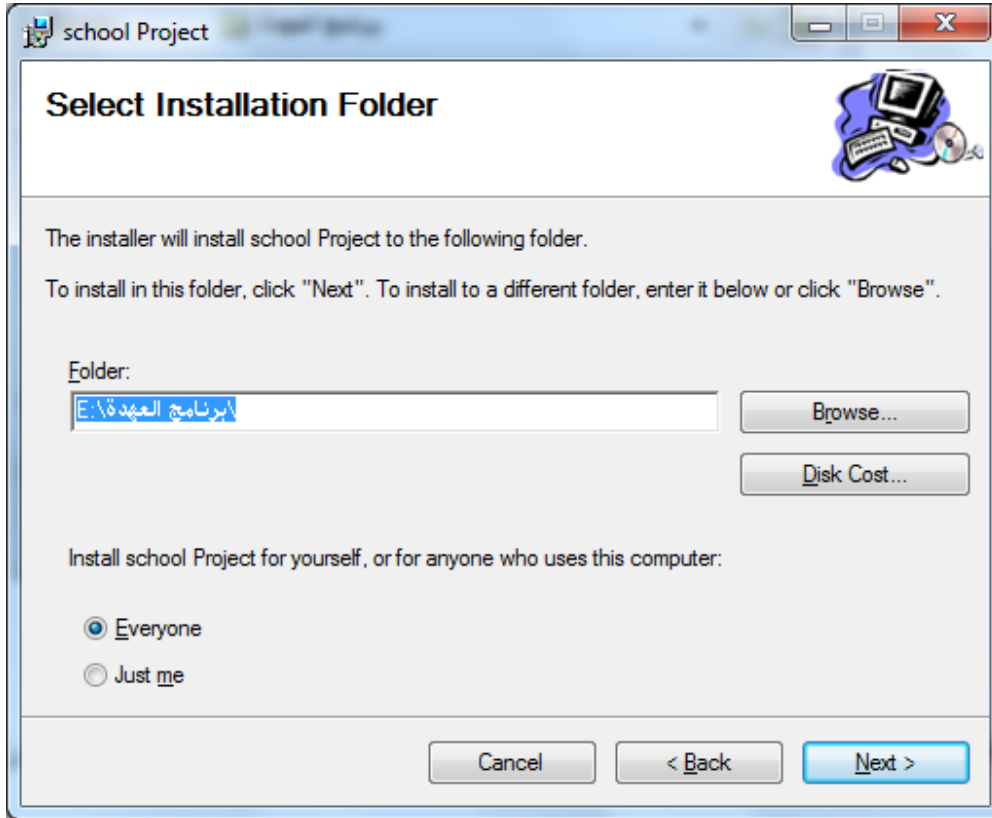
10. نضغط زر **NEXT** لتظهر الشاشة التالية :



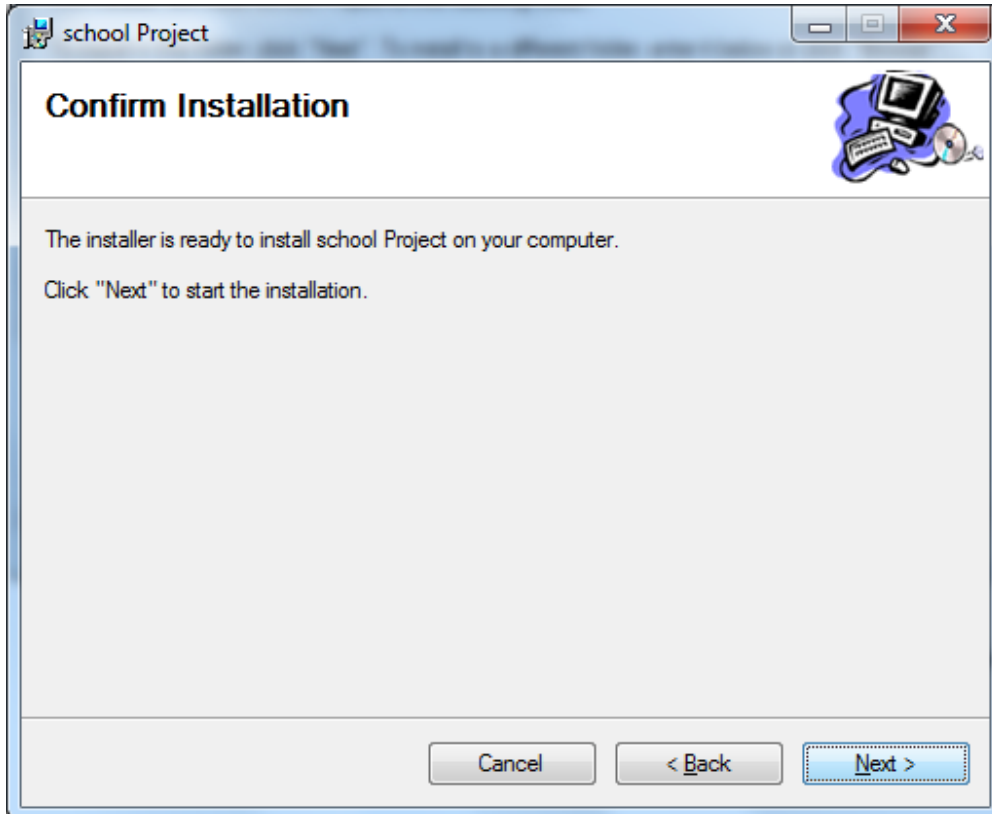
11. نضغط زر **Browse** ونحدد مكان المجلد الذي قمنا بإنشائه في الخطوة رقم 2 وهو مجلد (برنامج العهدة) كما هو واضح بالصورة التالية :



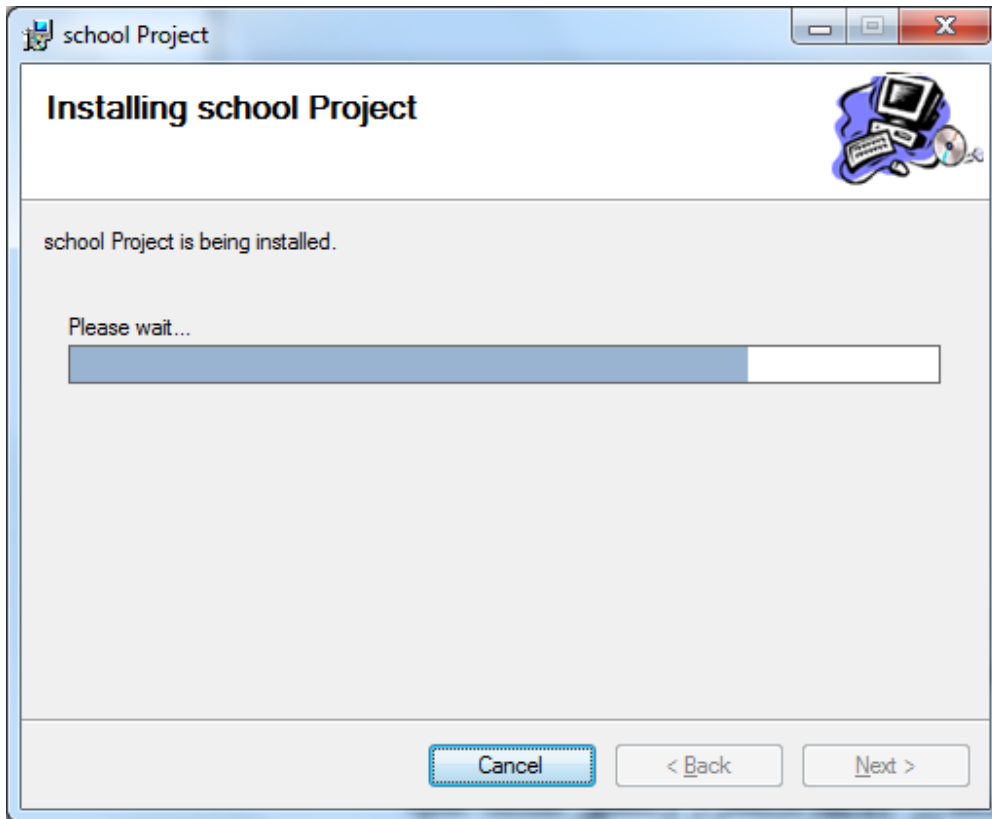
12. نضغط زر موافق ليتغير مسار التثبيت إلى المجلد (برنامج العهدة) كما هو واضح بالصورة التالية :



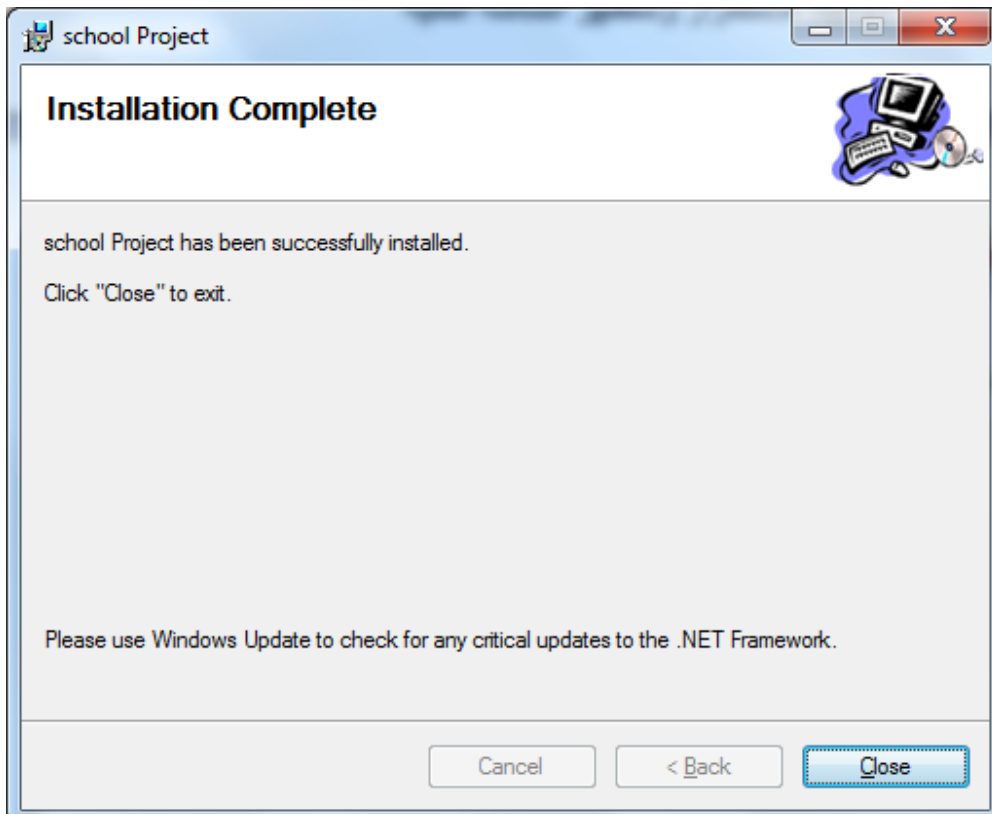
13. نضغط زر **Next** للاستمرار وستظهر الشاشة التالية



14. نضغط زر **Next** للاستمرار وستظهر الشاشة التالية:



15. ننتظر حتى ينتهي من التثبيت وتظهر شاشة الإنهاء التالية :



16. هذه الشاشة تؤكد تثبيت البرنامج بنجاح ... نضغط **Close** ثم نذهب إلى سطح المكتب لبدأ تشغيل البرنامج من هناك ... من الأيقونة **School Items** كما هو واضح بالصورة التالية :



17. عند تشغيل البرنامج تظهر شاشة تسجيل الدخول للبرنامج بالصورة التالية :

A screenshot of a login dialog box titled 'تسجيل الدخول - برنامج متابعة العهد المدرسية - نسخة تجريبية من: 2014/03/03 لمدة 5...'. The dialog box contains a clipboard icon on the left. In the center, there is a link that says 'شراء نسخة كاملة من البرنامج'. Below this, there are two input fields: the first is labeled 'اسم المستخدم' (User Name) and contains the text 'admin'; the second is labeled 'كلمة المرور' (Password) and contains '****'. At the bottom, there are two buttons: 'خروج' (Exit) and 'موافق' (OK).

18. نضغط على شراء نسخة كاملة من البرنامج لتظهر شاشة الكود الخاصة بكم كما بالصورة :

تسجيل البرنامج لانشاء نسخة كاملة

شراء نسخة كاملة

لشراء البرنامج يرجى التواصل معنا عن طريق العناوين التالية
من السعودية على جوال (00966555834369)
من خلال البريد الالكتروني 1 (Eng_mahmoud_Elgendy@hotmail.com)
من خلال البريد الالكتروني 2 (Eng_mahmoud_Elgendy@Yahoo.com)
من خلال موقعنا www.jana-soft.com

ارسل هذا الرقم لنا : 113818540938

ادخل كود النسخة الكاملة :

الغاء تسجيل الكود

CopyRights @ Eng.Mahmoud Ahmed Elgendy - 2012

19. يجب إرسال هذا الكود برسالة نصية على الجوال **00966555834369** .. ومن المستحسن أن تحتوي الرسالة على رقم المدرسة وبعدها الكود ... لتثبيت هذا الكود لرقم المدرسة .. وذلك بعد تحويل ثمن البرنامج على احد الحسابات التالية :

بنك الراجحي:

الاسم : محمود احمد السعيد

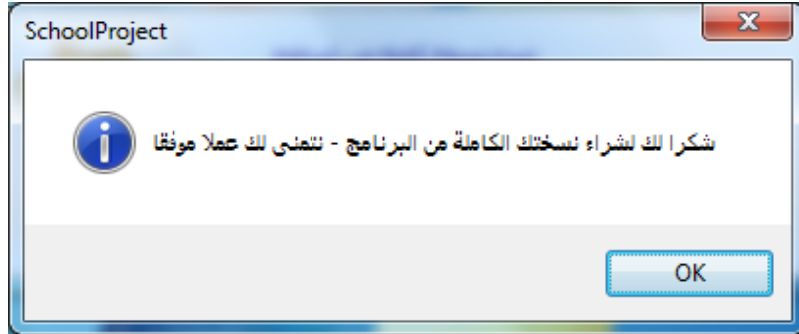
رقم الحساب : 165608010801943

بنك ساب :

الاسم : محمود احمد السعيد

رقم الحساب : 154149041001

20. بعد تحويل المبلغ ستصلكم رسالة نصية تحتوي على كود النسخة الكاملة لتقوم بإدخاله في مربع النص الموجود بالشاشة السابقة والضغط على زر تسجيل الكود ... لتظهر لكم شاشة تم تفعيل البرنامج بنجاح التالية :



أشكركم على حسن اهتمامكم بالبرنامج
واسأل الله أن يكون هذا البرنامج عوناً وسنداً لكم في مجال عملكم
وأسأل الله لي ولكم التوفيق والسداد

وتقبلوا التحية

م محمود احمد الجندي

www.jana-sof.com

Jana-Soft
Software Solutions 